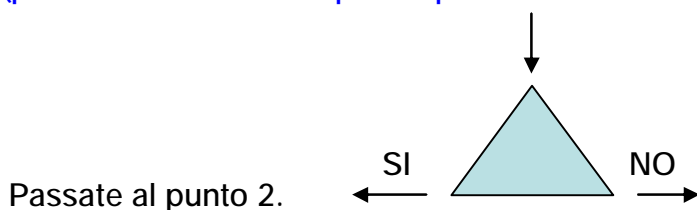


Flusso Artista

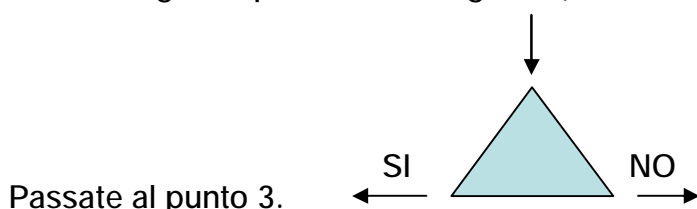
1. Disponete già di una stampante di largo formato idonea alla Digigraphie?
(per l'elenco delle stampanti Epson consultare il sito www.digigraphie.com)



Passate al punto 2.

Rivolgetevi ad un rivenditore specializzato Epson (per l'elenco dei Rivenditori Epson Digigraphie consultare il sito www.digigraphie.com)

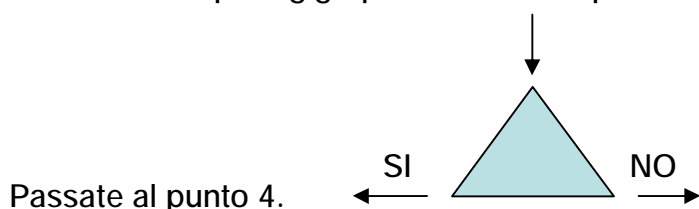
2. Avete già acquistato il Kit DigiBox (standard edition)?



Passate al punto 3.

Rivolgetevi ad un rivenditore specializzato Epson (per l'elenco dei Rivenditori Epson Digigraphie consultare il sito www.digigraphie.com)

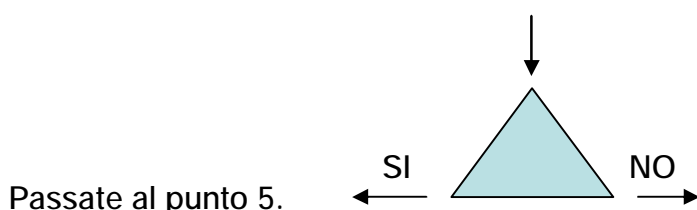
3. Avete già ricevuto la formazione all'uso del tool Digigraphie e siete stati adeguatamente informati sulle regole che, in qualità di artista produttore di una stampa Digigraphie, dovrete rispettare?



Passate al punto 4.

Rivolgetevi al rivenditore dove avete acquistato il DigiBox o ad un rivenditore specializzato Epson (per l'elenco dei Rivenditori Epson Digigraphie consultare il sito www.digigraphie.com)

4. Avete provveduto a compilare la "Scheda anagrafica dell'artista" in formato elettronico, contenuta nel CD-Rom presente all'interno del DigiBox ed a ritornarla ad Epson Italia?

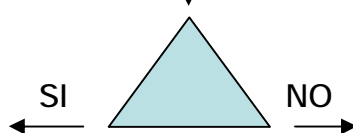


Passate al punto 5.

Compilate la scheda (Vedere allegato 1a: Scheda descrittiva artista) e inviatela in allegato ad una e-mail all'indirizzo digigraphie@epson.it

5. Avete preso lettura delle norme che regolano l'inserimento delle immagini e didascalie delle vostre Digigraphie nel sito www.digigraphie.com, che in qualità di artista Digigraphie avete la facoltà di utilizzare e che sono implicitamente accettate con la firma della "Carta dell'Artista Digigraphie"?

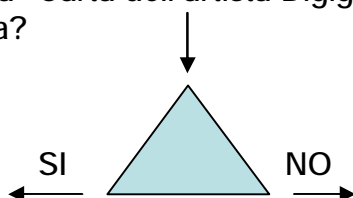
Passate al punto 6.



Rivolgetevi ad un rivenditore specializzato Epson (per l'elenco dei Rivenditori Epson Digigraphie consultare il sito www.digigraphie.com)

6. Avete già confermato la vostra richiesta di diventare Artista Digigraphie inviando via posta la "Carta dell'artista Digigraphie" a Epson Italia, debitamente firmata?

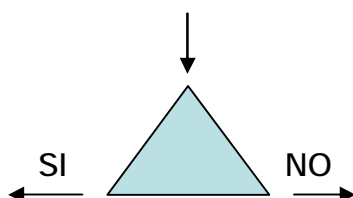
Passate al punto 7.



Inviare la "Carta dell'artista" a: Epson Italia Spa, Ufficio Digigraphie, Via M. Viganò de Vizzi 93/95
20092 Cinisello Balsamo (MI)

7. Avete già richiesto e ottenuto la personalizzazione del vostro timbro Digigraphie?

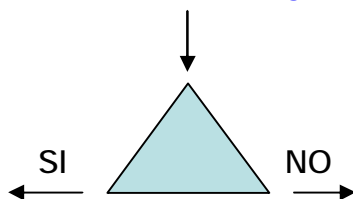
Passate al punto 8.



Inviare la vostra richiesta via e-mail all'indirizzo digigraphie@epson.it o via fax allo 02/66032.455 (Vedere allegato 2: Esempi di timbri Digigraphie)

8. Avete ricevuto le password di accesso per l'inserimento delle vostre Digigraphie sul sito www.digigraphie.com (vedere allegato 3: Norme per l'inserimento personalizzato delle immagini)?

Passate al punto 9.



Contattate Epson Italia inviando una e-mail all'indirizzo digigraphie@epson.it

9. Complimenti!

Se avete risposto positivamente a tutte le suddette domande siete idonei ad essere riconosciuti nella lista degli artisti Digigraphie.

Al ricevimento della Carta dell'Artista firmata per accettazione, Epson Italia vi invierà un'e-mail che ufficializzerà l'ingresso del vostro nome nella lista degli artisti Digigraphie® Epson.

Per qualunque ulteriore delucidazione potete fare riferimento al sito www.digigraphie.com o inviare una e-mail all'indirizzo digigraphie@epson.it